

## Guía para la Instalación de Respondus LockDown Browser (Estudiantes)

### ¿Qué es Respondus LockDown Browser?

Es un navegador (**browser**) personalizado que bloquea el examen dentro de un sistema de aprendizaje a distancia, evita que los estudiantes puedan copiar, imprimir, acceder a otras aplicaciones o visitar otros sitios **web** durante un examen en línea, los cuales no hayan sido autorizados por su profesor (a).

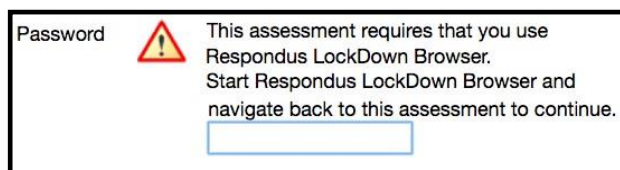
### Requisitos mínimos de Instalación

- Consulte el siguiente enlace para conocer los **requisitos de instalación**:  
<https://support.respondus.com/support/index.php?/Knowledgebase/Article/View/89>
- Puede verificar la velocidad de conexión de internet a través de los siguientes enlaces:
  - <https://www.speedtest.net/>
  - <http://speed.googlefiber.net/>
  - <https://testmy.net/>

**Nota: Al momento, Respondus es compatible con computadoras desktop, laptops (PC o Mac) y iPad.** Android *tablets* y dispositivos móviles no son compatibles con la herramienta de supervisión de exámenes.

Es requisito que todo estudiante que tenga que tomar un examen o prueba, baje e instale Respondus **LockDown Browser**.

Si al comenzar a tomar el examen o prueba corta le aparece este mensaje. Es necesario bajar e instalar **Respondus LockDown Browser**.

A large red arrow pointing downwards towards the link below.

[Bajar Respondus LockDown Browser](#)

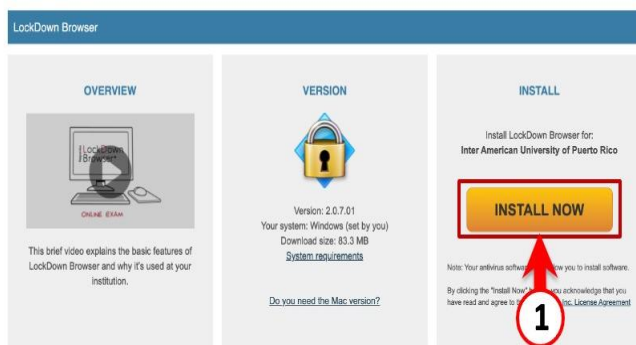
Enlace directo para descargar **Respondus LockDown Browser**:

<https://www.respondus.com/lockdown/download.php?id=916432331>

Vídeo informativo: <https://www.youtube.com/watch?v=XuX8WoeAycs&t=13s>

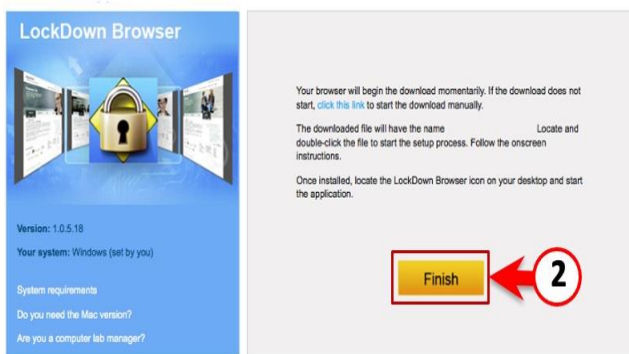
**Importante:** Una vez descargue **Respondus LockDown Browser** debe instalarlo, luego identifique el programa en su computadora. Regularmente podrá accederlo desde la carpeta nombrada **Downloads**. Luego realice el proceso de instalación según se muestra a continuación:

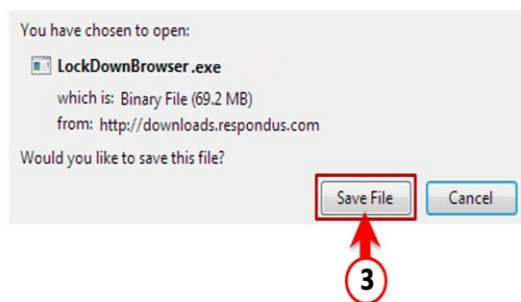
### *Cómo instalar Respondus LockDown Browser*



#### **Pasos:**

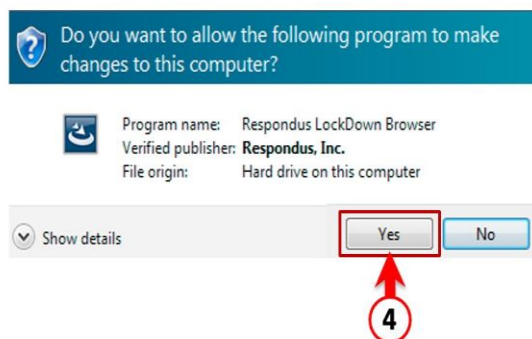
- 1- clic en el botón **Install Now**
- 2- presione el botón de **Finish**





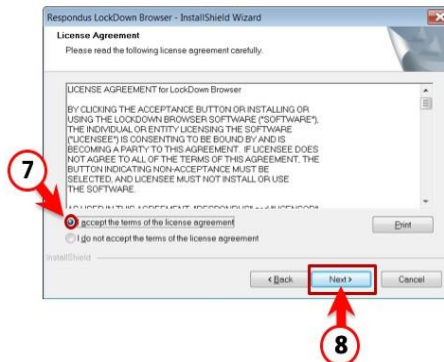
### Pasos:

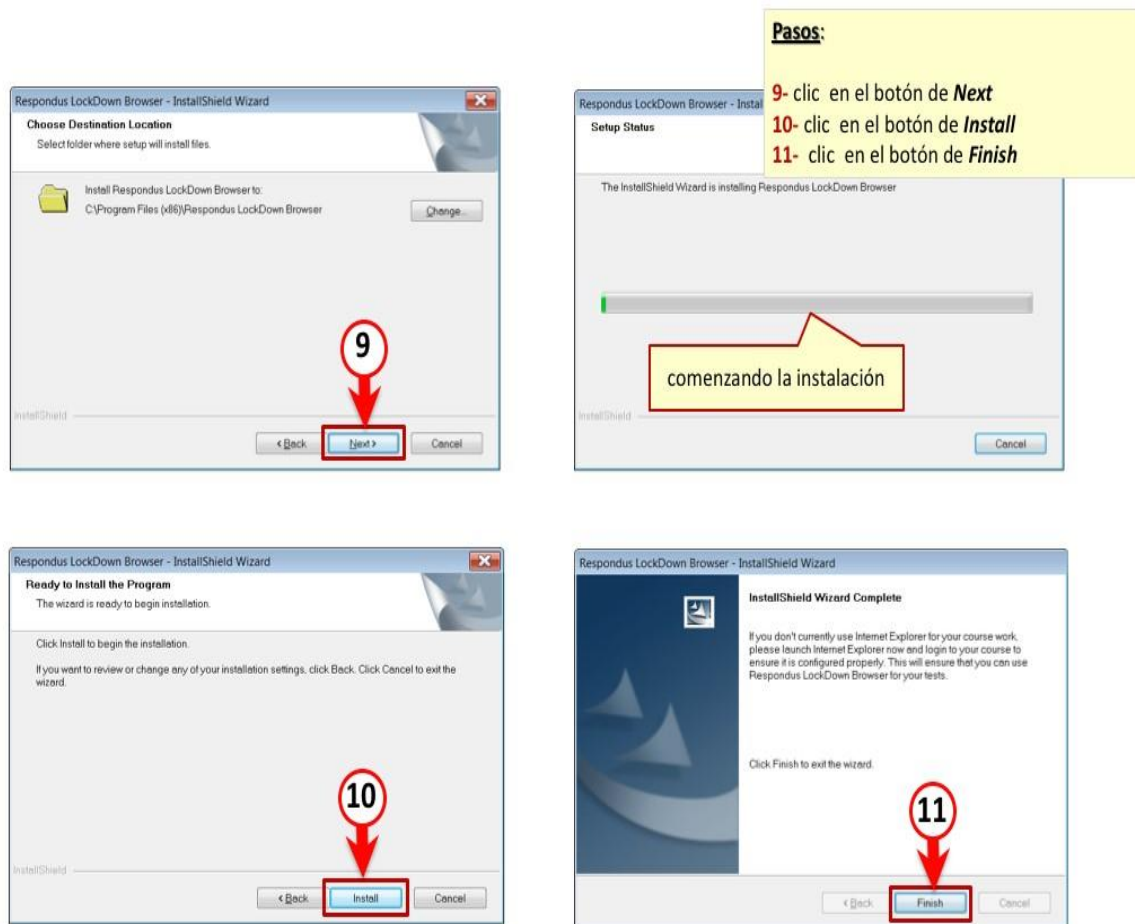
- 3- presione el botón de **Save File** y guarde el archivo en su computadora, luego localice el archivo **LockDownBrowser.exe**, dele un clic para comenzar la instalación
- 4- presione el botón de **Yes**



### Pasos:

- 5- clic en el botón **Respondus LockDown Browser** para continuar con la instalación
- 6- clic en el botón de **Next**
- 7- clic **I accept the terms of the license agreement**
- 8- clic en el botón de **Next**





### ¿Cómo acentuar a través de Respondus LockDown Browser?



Computadora Sistema Operativo Windows



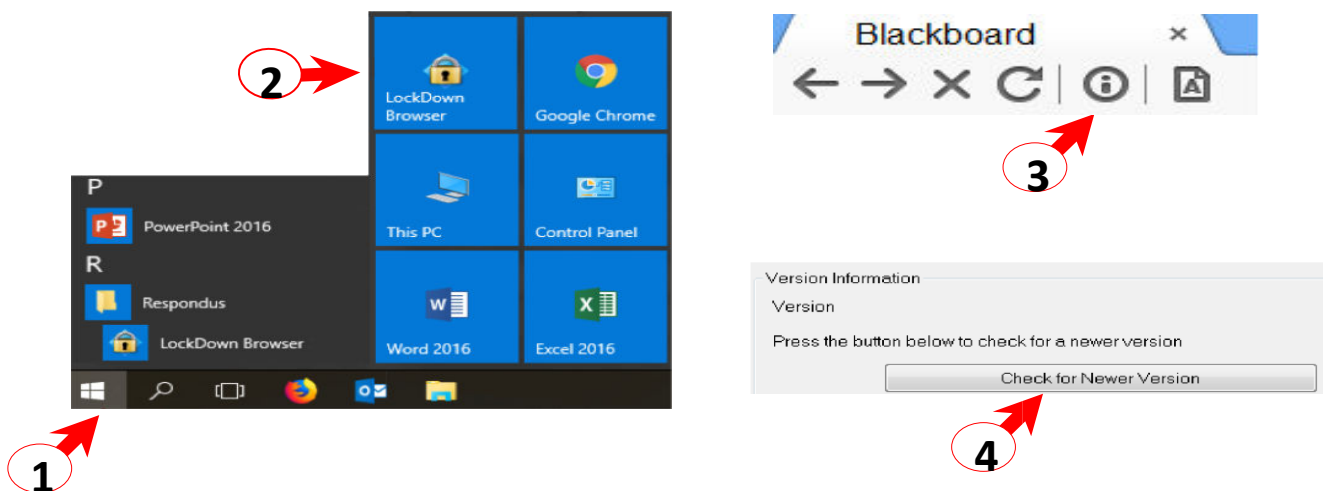
Computadora Sistema

## **Recomendaciones antes de tomar un examen con Respondus LockDown Browser**

Se recomienda que periódicamente verifique la actualización del **Respondus LockDown Browser**; para verificar la última versión siga los siguientes pasos:

### **Computadora Sistema Operativo Windows**

1. Clic en botón de **Start**
2. Clic en icono de **LockDown Browser**
3. Presione el botón de **information (i)**
4. Presione el botón de **check for newer versión, Debe** de descargarla e instalarla la nueva versión.



### **Computadora Sistema Operativo Mac OS /Apple**

Siga los siguientes pasos:

1. Clic en **LaunchPad**
2. Clic en **LockDown Browser**
3. Clic en **About**, luego clic en botón de **Check for update**
4. Debe de descargarla e instalarla la nueva versión.



***Al tomar un examen con Respondus LockDown Browser:***

